



**Lyxis**  
*Penser pour panser les liens*

# Catalogue des formations

- 2025/2026 -

*Formations professionnelles sur la clinique du lien et les  
relations à l'Autre pour une compréhension de soi à soi  
et de soi à l'Autre*



## Qui sommes-nous ?

Lyxis est né du besoin des professionnel·le·s du champ de la psychanalyse, de la systémie et de la médiation de se retrouver pour approfondir des concepts majeurs articulés autour de la clinique du lien favorisant les alliances structurantes.

## L'association

Nos formations étayent et élargissent des pratiques et des postures professionnelles. Elles proposent de réfléchir, de vivre, d'expérimenter les enjeux du lien à soi, à l'autre, ses fondements, ses complexités, ses perspectives, les impasses relationnelles.. Elles questionnent ce qui permet ou non de faire lien, de le restaurer et de savoir s'en séparer ou s'en affranchir. Réputées pour permettre partage et introspection, elles sont animées avec bienveillance et rigueur.

L'association loi 1901, Graine de sable (GDS), en assure la gestion. Tout·e stagiaire est adhérent·e à l'association durant l'année de formation. L'inscription comprend les frais d'adhésion.



Fondatrice du cabinet Lyxis, installée à Manosque dans le Sud de la France, Hélène Bonis-Montoyat vit sa *praxis* en ouverture aux courants contemporains internationaux d'expériences cliniques. Elle reçoit et accompagne les interrogations et souffrances psychiques de particuliers, de familles, de couples, d'adolescents et de jeunes enfants.

Éditrice pendant plus de 30 années, elle est psychanalyste, psychosomaticienne, sexologue, formée en analyse des rêves, en médiation systémique et transformative. Elle questionne les apports des écoles analytiques, les "dépoussières" parfois et les transporte au XXIème siècle. Elle enseigne à l'Université de Savoie (DU Médiation et conflits, Risques Psycho sociaux, Neurosciences, Biologie du cerveau).

Chaque mois, elle publie une lettre mensuelle [Lyxis](#).

## NOS FORMATIONS 2025-2026

Nos accompagnements permettent l'acquisition d'outils théoriques et méthodologiques et invitent à vivre le lien à soi, à l'autre. Ils interrogent les mouvements inconscients en jeu dans le développement relationnel. Ils réveillent les intentions portées par le champ émotionnel.

### En présentiel

1	Du pardon à l'impardonnable, l'approche des dilemmes identitaires.	Les 19, 20 , 21 mai 2025
2	Liaisons et déliaisons de l'attachement	Les 12, 13, 14 Juin 2025
3	Stress et conflits : les blocages et ressources de notre cerveau - neurosciences affectives et biologie du cerveau	Les 25, 26 , 27 septembre 2025
4	Les mécanismes défensifs inconscients dans la relation	Les 4, 5 , 6 décembre 2025

### A distance

5	Les alliances relationnelles défensives et inconscientes	Les 21, 22 mars 025
6	Les racines de la conscience - Dix ateliers de lecture autour de Jung - les archétypes de l'arbre en thérapie	2025-2026 - voir dates précises dans la fiche détaillée
7	Accompagner les personnalités difficiles	Les 10, 11 octobre 2025



**Lyxis**

*Penser pour panser les liens*

4



# **DU PARDON À L'IMPARDONNABLE, L'APPROCHE DES DILEMMES IDENTITAIRES**

Les 19, 20 et 21 mai 2025, en présentiel.

Public : Professionnel.le du monde médico-social et juridique, psychologue, thérapeute, éducateur, enseignant, médiateur, avocat.e

Durée totale : 18 heures

Répartition : 2,5 jours

Groupe : 6 personnes maximum

Lieu : Puyricard, Aix-en-Provence

**pour vous inscrire en  
formation, cliquez ici**



## Présentation de la formation

Cette formation se propose de penser le pardon. A-t-il une utilité en thérapie et en médiation en rompant avec le cycle du ressentiment, de l'amertume, de la vengeance des violences subies ?

En effet, les éprouvés du ressentiment, - la colère et la haine - habitent nos espaces de travail. Nous ne pouvons ni défaire ni refaire les erreurs, les violences, les aveuglements du passé; les nôtres ou ceux de nos proches. Cependant, tout se passe comme si on pouvait, par le pardon, libérer le présent des fautes ou des blessures du passé. La question du pardon est ainsi au cœur des conflits. Celle de l'offense au cœur de l'identité.

Entre l'impensable, (peut-on tout pardonner ?), les limites entre l'impardonnable et le pardonnable, le pardon permettrait-il de briser la dette ou de s'extraire de la réciprocité des liens humains ?

Le pardon amène à reconsidérer la responsabilité de l'offense. Il est peut-être la seule issue à la haine en tant que processus vital de sublimation. C'est un acte de pensée qui prend sa source dans l'affectivité de chacun.e. La question du sens du pardon, de la culpabilité, de la responsabilité, de la reconnaissance dans le rapport à soi et aux autres, seront questionnées.

Le pardon peut briser l'enchaînement des effets et des causes délétères : avec l'expérimentation d'un processus à vivre, d'un double travail de mémoire et de renoncement de la dette réclamée.

## Objectifs pédagogiques

- ❖ Accueillir les parties offensées.
- ❖ Faire œuvre de sens, avec le pardon, vis-à-vis des autres et de soi-même.
- ❖ Travailler les enchaînements émotionnels qui entraînent naturellement le délitement relationnel.
- ❖ Fortifier une mémoire apaisée.
- ❖ Transférer les acquis de la formation dans le cadre professionnel

## Méthodes mobilisées

Cette formation permet le repérage et l'analyse du phénomène paradoxal de la mise en place de processus défensifs, de fixation des dettes symboliques, de postures de harcèlement et des mécanismes d'émergence de la figure de bouc émissaire.

- ❖ Savoir-être : Un travail sur « l'être professionnel ».
- ❖ Savoir-faire : Apporter des connaissances à la compréhension du cercle vicieux de la souffrance relationnelle.
- ❖ Support pédagogique remis aux stagiaires.

## Tarif

- ❖ 550 € TTC, acompte à la réservation : 120 €
- ❖ Ou 300 € HT si paiement individuel, acompte 80€
- ❖ Délai d'accès : inscriptions ouvertes jusqu'à 1 mois avant la formation, réponse dans un délai de 3 jours.



## Déroulé de la formation

### Module 1 (3h)

- Tour de table des besoins et des attentes
- Le domaine de réalité du pardon : l'offense et la prise de position intersubjective ou groupale.

### Module 2 (3h)

- La phénoménologie du pardon : violences et affections; leurs mécanismes défensifs.

### Module 3 (3h)

- Le pardon-processus : excuses et pardons/les mouvements de conversion/la grâce, l'amnistie, la prescription. Le pardon social, la métaphysique. Le pardon-décision, la compassion : les 7 étapes du pardon.

### Module 4 (3h)

- L'économie des échanges : le don.
- Les dettes symboliques.
- Les loyautés invisibles.

### Module 5 (3h)

- La réalité de la perte.
- Le renoncement.

### Module 6 (3h)

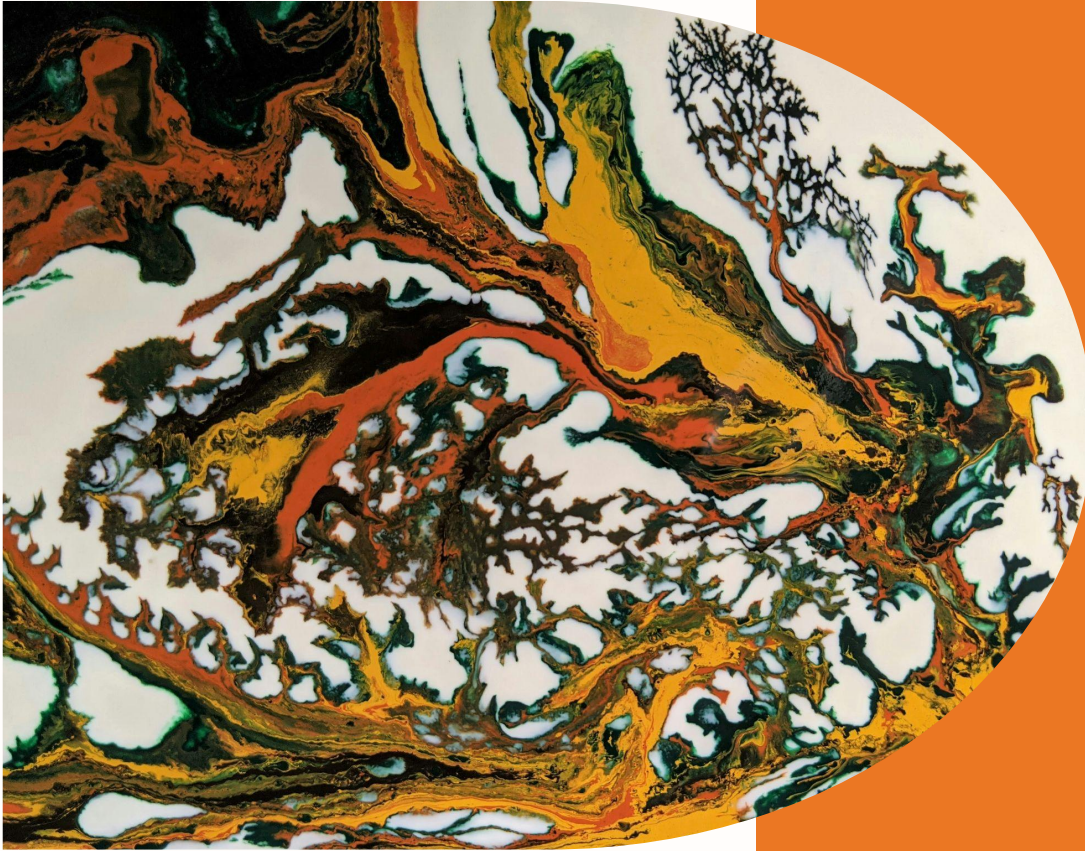
- Le dilemme identitaire.
- Le différend.
- La différenciation.



Lyxis

*Penser pour panser les liens*

7



# LIAISONS ET DÉLIAISONS DE L'ATTACHEMENT

Les 12, 13, 14 Juin 2025, en présentiel.

Public : Professionnel.le.s du monde médico-social et juridique : psychologue, thérapeute, médiateur, psychanalyste.

Durée totale : 18 heures

Répartition : 2,5 jours

Groupe : 6 personnes maximum

Lieu : Puyricard, Aix-en-Provence

**pour vous inscrire en  
formation, cliquez ici**



## Présentation de la formation

La théorie de l'attachement est maintenant reconnue, grâce aux neurosciences affectives et particulièrement au travail d'Antonio Damasio, psychiatre et psychanalyste. Les travaux de recherche internationale convergent clairement sur l'importance des premiers liens d'attachement. Ils ont une influence cruciale sur l'enfant et sur la manière dont il interprétera son environnement. Les troubles de l'attachement ne sont pas irréversibles. L'attachement et l'appartenance sont deux besoins qui jouent un rôle fondamental dans le développement de la personne. L'attachement permet la création du sentiment de sécurité interne. L'appartenance est un processus psychologique qui nous fait nous sentir membre d'un groupe ou d'une communauté.

Différents types de liens structurent notre histoire et opèrent à notre insu.

Cette formation se propose d'étudier et de comprendre les modes d'attachement, les liens du vivre ensemble aussi bien que ceux insécures activés lors de séparation, de rupture et ce dans une perspective de prévention ou dans le cadre d'un suivi.

## Méthodes mobilisées

- ❖ Alternance de données théoriques et d'exercices pratiques.
- ❖ Échanges et réflexions en commun autour de cas concrets.
- ❖ Mise en situation à partir des éléments repérés.
- ❖ Cas cliniques exposés en fonction des apports du groupe.
- ❖ Support pédagogique remis aux stagiaires en fin de formation.

## Objectifs pédagogiques

À l'issue de la formation, le/la stagiaire sera capable de :

- ❖ Connaître la théorie de l'attachement et ses troubles,
- ❖ Repérer les comportements de la personne liés à l'activation de ses liens d'attachement,
- ❖ Accompagner ces personnes dans la constitution des attachements avec les tuteurs (*caregivers*) de substitution et de résilience,
- ❖ Se questionner sur la mise en place de ses propres attachements.
- ❖ Transférer les acquis de la formation dans le cadre professionnel

## Tarif

- ❖ 550 € TTC, acompte à la réservation : 120 €
- ❖ Ou 300 € HT si paiement individuel, acompte 80€
- ❖ Délai d'accès : inscriptions ouvertes jusqu'à 15 jours avant la formation, réponse dans un délai de 3 jours.



## Déroulé de la formation

### Module 1 (3h)

- Tour de table des besoins et des attentes de chacun.e.
- Les soubassements historiques de la théorie de l'attachement.
- Définition : qu'est-ce que l'attachement ?
- La carence affective.
- L'éthologie.
- La construction psychique.

### Module 2 (3h)

- La famille, lieu complexe des liens d'attachement.
- Le système motivationnel.
- Les patterns de l'attachement.
- Les modèles internes opérants.
- La figure d'attachement .
- Les 4 types d'attachement.

### Module 3 (3h)

- Le développement des modalités d'attachement : les 2 mémoires, les 4 phases, le couple, les amis, l'adolescence
- La transmission intergénérationnelle.
- Le sentiment d'appartenance.

### Module 4 (3h)

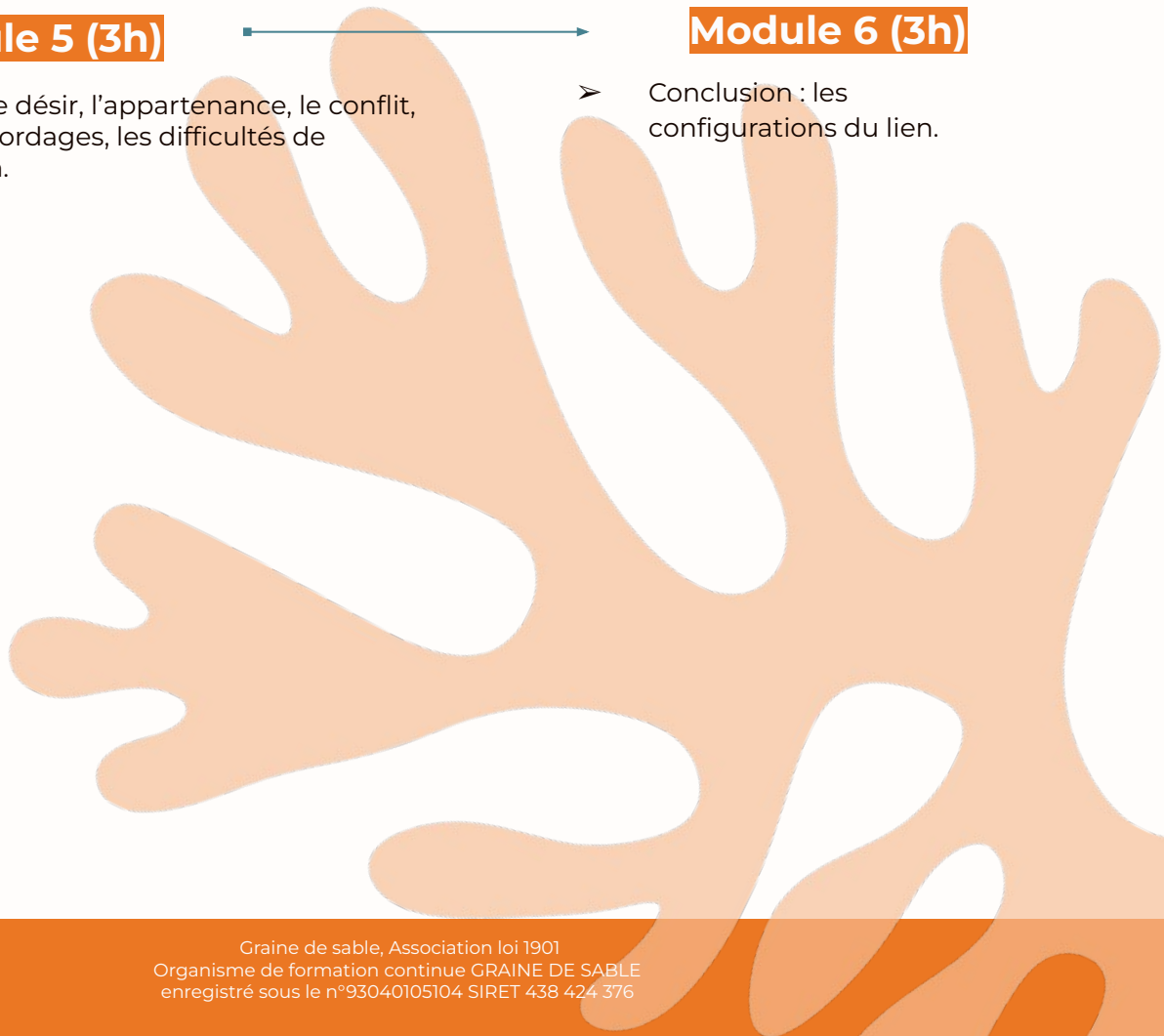
- Déliaisons : reconnaissance et compréhension des positions défensives.

### Module 5 (3h)

- La perte, le désir, l'appartenance, le conflit, les désaccords, les difficultés de séparation.

### Module 6 (3h)

- Conclusion : les configurations du lien.

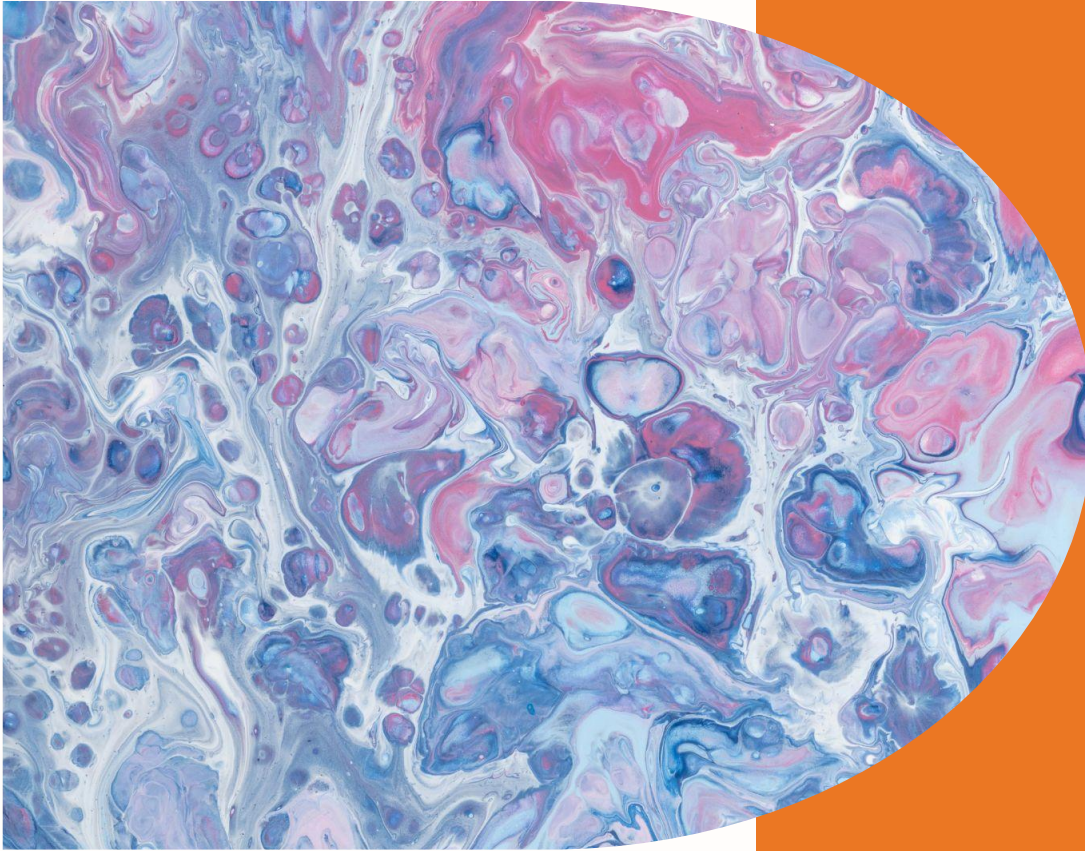




**Lyxis**

*Penser pour panser les liens*

10



## **STRESS ET CONFLITS : LES BLOCAGES ET LES RESSOURCES DE NOTRE CERVEAU - NEUROSCIENCES AFFECTIVES ET BIOLOGIE DU CERVEAU**

Les 25, 26 & 27 septembre 2025, en présentiel

Public : Professionnel.le.s du monde médico-social et juridique : psychologue, thérapeute, médiateur, psychanalyste.

Durée totale : 18 heures

Répartition : 2,5 jours

Groupe : 5 à 10 personnes

Lieu : Puyricard, Aix-en-Provence

**pour vous inscrire en formation, cliquez ici**



## Présentation de la formation

Grâce aux travaux en psychologie cognitive, nous pouvons affirmer que le cerveau social est à la base de l'altruisme (intelligence émotionnelle) et de la coopération relationnelle (intelligence collective). Mieux cerner le fonctionnement du cerveau, peut nous aider en tant que professionnel.le à faire évoluer notre mode de travail.

Découvrir le monde de notre cerveau, décrypter ses ressources (comment prend-il des décisions, comment réduire le stress, gérer les tensions, accueillir les émotions, vérifier nos croyances, mieux communiquer grâce aux découvertes de nos préférences cérébrales) aborder la dissonance cognitive, les schémas de pensée trompeurs et fausement logiques, soutiendra notre capacité de compréhension dans la relation d'aide.

Grâce à cette agilité cognitive, nous pouvons accepter ce qui nous rend humain.

On découvrira aussi que l'organe du changement c'est le cerveau. Ainsi la motivation n'a de cesse de vouloir s'exprimer qu'en voulant acquérir de nouvelles compétences. Très longtemps, la dimension émotionnelle dans les interactions sociales a été occultée comme si les émotions s'arrêtaient à la porte des espaces professionnels. Pourtant, dans la relation professionnelle, nous sommes confronté.e.s en permanence à notre propre ressenti et à celui des personnes reçues.

## Méthodes mobilisées

- ❖ Données théoriques et exercices pratiques.
- ❖ Échanges autour de cas concrets.
- ❖ Mise en situation à partir des éléments repérés.
- ❖ Cas cliniques exposés en fonction des apports du groupe.
- ❖ Support pédagogique remis aux stagiaires.

## Objectifs pédagogiques

À l'issue de la formation, le/la stagiaire sera capable de :

- ❖ Découvrir le cerveau social : limbique, émotionnel
- ❖ Reconnaître les patterns qui sous-tendent les processus motivationnels
- ❖ Faire évoluer le mode de travail et aborder les biais cognitifs
- ❖ Comprendre le bon et le mauvais stress
- ❖ Mobiliser son intelligence émotionnelle dans sa relation à l'autre
- ❖ Être plus lucide sur ses comportements et comprendre leur impact sur les autres
- ❖ Préparer une boîte à outils opérationnels (charge mentale, neuroplasticité du cerveau, cohérence cardiaque.)

## Tarif

- ❖ 550 € TTC, acompte à la réservation : 120 €
- ❖ ou 300 € HT si paiement individuel, acompte 80€
- ❖ Délai d'accès : inscriptions ouvertes jusqu'à 15 jours avant la formation, réponse dans un délai de 3 jours.



## Déroulé de la formation

### Module 1 (3h)

- Tour de table des besoins et des attentes de chacun.e.
- La psychologie cognitive, les neurosciences et la biologie du cerveau : définition, histoire.

### Module 2 (3h)

- Les bases du décryptage du cerveau social et son fonctionnement.

### Module 3 (3h)

L'intelligence émotionnelle :

- la perception de soi.
- l'expression individuelle.

### Module 4 (3h)

L'intelligence émotionnelles et la biologie du cerveau

- les facultés relationnelles.
- la prise de décisions.
- la gestion du stress.

### Module 5 (3h)

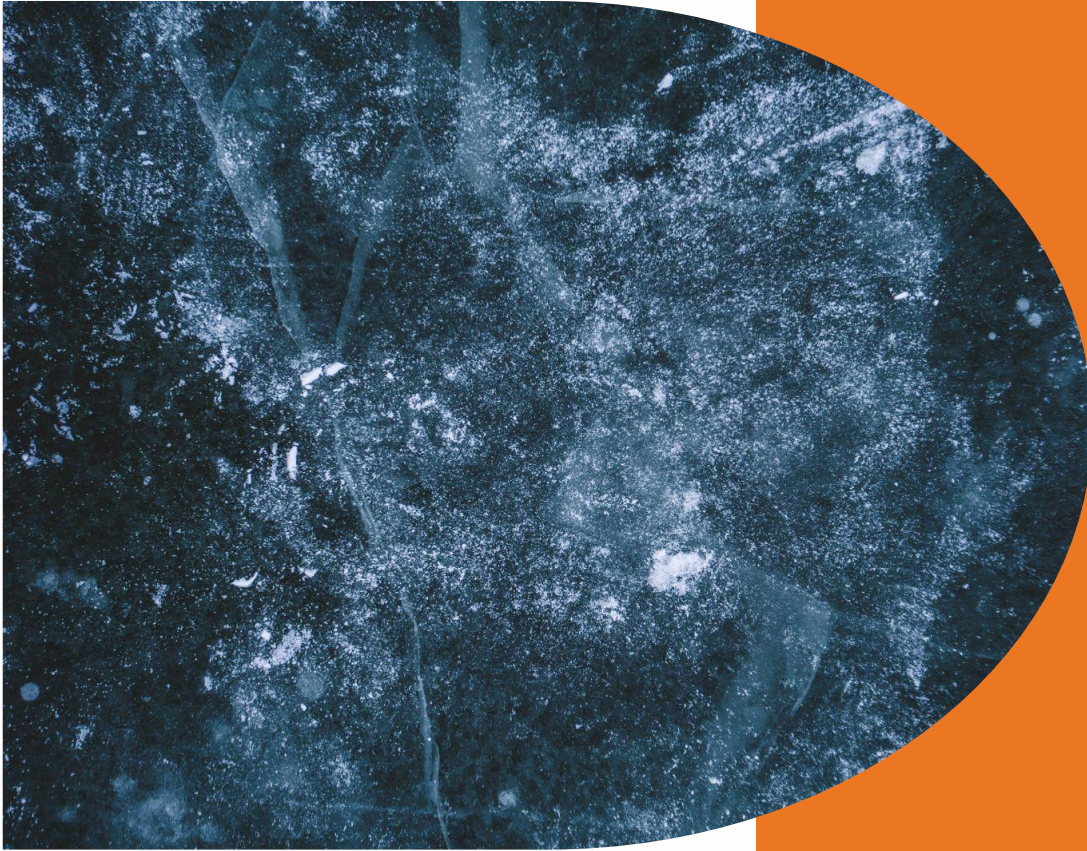
la biologie du cerveau :

- le cerveau social.
- les biais cognitifs.
- les neuromythes.

### Module 6 (3h)

La régulation émotionnelle

- La charge mentale.
- Les outils de prévention.
- Les outils de résolution.



# LES MÉCANISMES DÉFENSIFS INCONSCIENS DANS LA RELATION

Les 4, 5 & 6 décembre 2025, en présentiel

Public : Professionnel.le.s du monde médico-social et juridique :  
psychologue, thérapeute, médiateur, psychanalyste.

Durée totale : 18 heures

Répartition : 2,5 jours

Groupe : 6 personnes maximum

Lieu : Puyricard, Aix-en-Provence

**pour vous inscrire en  
formation, cliquez ici**



## Présentation de la formation

Cette formation de deux jours et demi propose de découvrir, repérer et d'identifier lors d'interactions relationnelles la mise en place de mécanismes inconscients dits de défense. Puis de questionner la posture professionnelle dans l'activation de ses propres réponses lors de relations tendues.

Les mécanismes de défense sont des processus psychologiques automatiques qui protègent l'individu de l'anxiété ou de facteurs de stress internes ou externes. Ils jaillissent tout particulièrement dans les situations de crise et de conflit.

En conséquence, il est pertinent pour accompagner ces situations de tension, de comprendre la nature et la fonction de ces formes de protection, chez soi-même et chez les autres. Nous utiliserons deux axes de travail : un apprentissage des principaux mécanismes de défense de base sur le principe d'alternance de théorie, d'exercices et d'échanges et un travail personnel d'observation.

## Méthodes mobilisées

- ❖ Alternance de données théoriques et d'exercices pratiques.
- ❖ Échanges et réflexions en commun autour de cas concrets.
- ❖ Mise en situation à partir des éléments repérés.
- ❖ Cas cliniques exposés en fonction des apports du groupe.
- ❖ Support pédagogique remis aux stagiaires à la fin de la formation.

## Objectifs pédagogiques

- Connaître les principaux mécanismes en cas de crise,
- Découvrir, repérer et identifier la mise en place des mécanismes de défense, dans le conflit
- Se questionner sur ses propres mécanismes de défense,
- Développer la perception de sa juste place dans ces situations de crise,
- Ajuster sa posture professionnelle.

### Savoir-être :

- ❖ Les participant.e.s sont invité.e.s à un travail sur la vulnérabilité, le langage corporel, la gestion des émotions, la verbalisation.

### Savoir-faire :

- ❖ Proposition d'un regard sur le conflit, où la part de chacun.e est pris en compte et analysée.

## Tarif

- ❖ 550 € TTC, acompte à la réservation : 120 €
- ❖ ou 300 € HT si paiement individuel, acompte 80€
- ❖ Délai d'accès : inscriptions ouvertes jusqu'à 15 jours avant la formation, réponse dans un délai de 3 jours.



## Déroulé de la formation

### Module 1 (3h)

Tour de table des besoins et des attentes de chacun.e.

Découverte :

- Les outils de définition.
- Les stratégies du faire face, les mécanismes de dégageant, les mécanismes de défense, lors de nos interactions et en situation d'interdépendance.

### Module 2 (3h)

- Cas clinique pour découvrir les mécanismes de défense dans un couple en tension.

### Module 3 (3h)

Observation :

- Les sept niveaux des mécanismes défensifs : des matures aux moins adaptés.

### Module 4 (3h)

Compréhension

- Les repères d'identification des rôles, des fonctions, des inter-action.
- Notions du conflit externe et interne.
- Le fonctionnement du cortex préfrontal.

### Module 5 (3h)

- La relation à soi, l'effet miroir et l'image de soi.
- Perception de la nature et de la fonction des mécanismes de défense.

### Module 6 (3h)

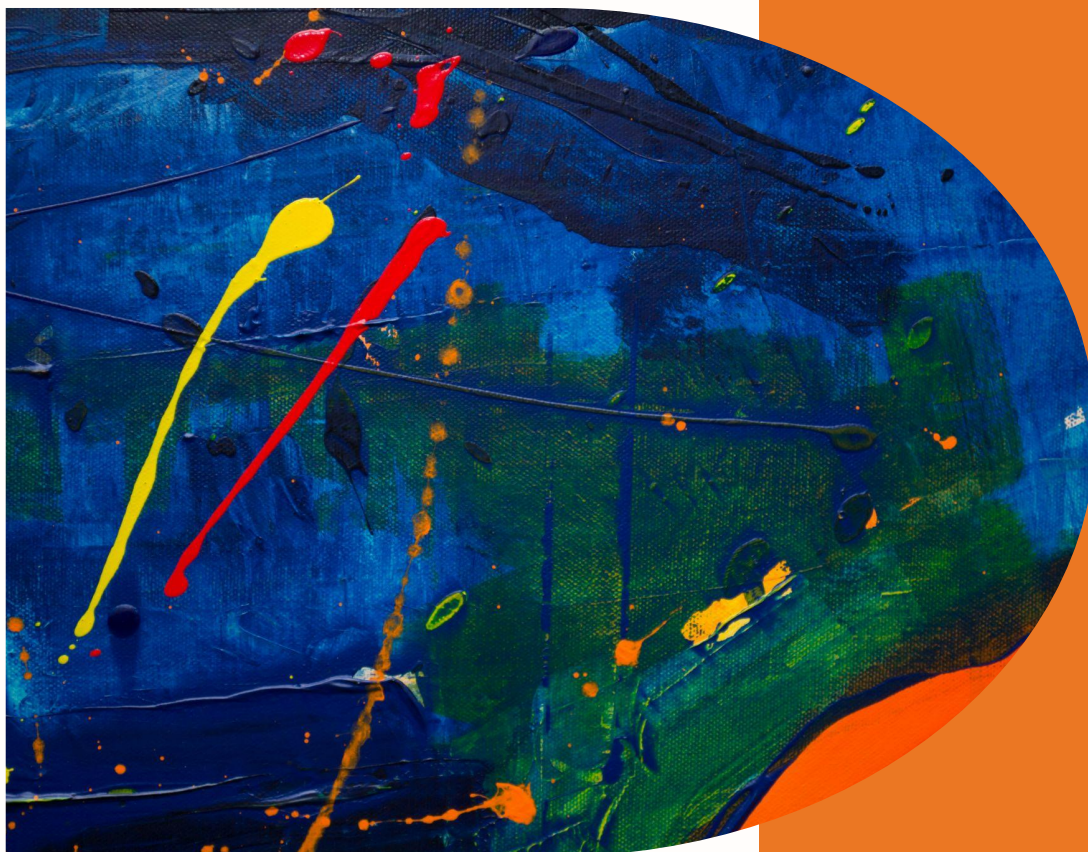
- Ajustement du professionnel.
- L'alliance médiatrice.



Lyxis

*Penser pour panser les liens*

16



# LES ALLIANCES RELATIONNELLES DÉFENSIVES ET INCONSCIENTES

Les 21 & 22 mars 2025, à distance

Public : Professionnel.le.s du monde médico-social et juridique :  
psychologue, thérapeute, médiateur, psychanalyste.

Durée totale : 14 heures - 12-19 heures

Répartition : 2 jours

Groupe : 6 personnes maximum

Lieu : en visioconférence

**pour vous inscrire en  
formation, cliquez ici**



## Présentation de la formation

Cette formation sur deux jours propose de travailler autour des principaux types d'alliance : structurantes, défensives, et aliénantes. Nous découvrirons les formes du lien précoce qui permettent aux alliances de se construire au travers de processus psychiques complexes. Nous aborderons la place du lien dans l'alliance structurante (alliance d'accordage et théorie de l'attachement) et lorsqu'il y a carence du lien précoce, la formation de nœuds inconscients (alliances défensives, fusionnelles voire aliénantes).

En tant que professionnel.le, nous interrogerons notre place lors d'accompagnements difficiles. Nous nous déplacerons dans la triangulation imaginaire, réelle et symbolique pour observer comment le lien se tend ou se distend.

Nous interrogerons le recours à la violence résistance ou impasse relationnelle. Quels sont les processus cachés (don, dette, sacrifice) qui contraignent nos alliances ?

## Méthodes mobilisées

- ❖ Alternance de données théoriques et d'exercices pratiques.
- ❖ Échanges et réflexions en commun autour de cas concrets.
- ❖ Mise en situation à partir des éléments repérés.
- ❖ Cas cliniques exposés en fonction des apports du groupe.
- ❖ Support pédagogique remis aux stagiaires.

## Objectifs pédagogiques

- ❖ Découvrir l'importance du lien précoce et les alliances d'accordage : familiale, narcissique, libidinale,
- ❖ Connaître les trois principales alliances : structurantes, défensives, aliénantes,
- ❖ Découvrir, repérer et identifier la mise en place des mécanismes de défense groupaux dans les alliances familiales.
- ❖ Se questionner sur la mise en place de ses propres alliances groupales pour prévenir entre autres, la mise en place du bouc émissaire,
- ❖ Ajuster sa posture professionnelle : fixer les enjeux (maintenir ou desserrer l'alliance) et les termes.

## Tarif

- ❖ 495 € TTC, acompte à la réservation : 120 €
- ❖ ou 300 € HT si paiement individuel, acompte 80€
- ❖ Délai d'accès : inscriptions ouvertes jusqu'à 15 jours avant la formation, réponse dans un délai de 3 jours.



## Déroulé de la formation

### Module 1 (4h)

- Tour de table des besoins et des attentes de chacun.e.
- L'architecture des trois alliances : le lien, le nœud et l'alliance.
- L'espace émotionnel archétypal du « je » au « nous ».
- La violence dans la relation : la trahison, le déni, le rejet, le renoncement, le refoulement

### Module 2 (4h)

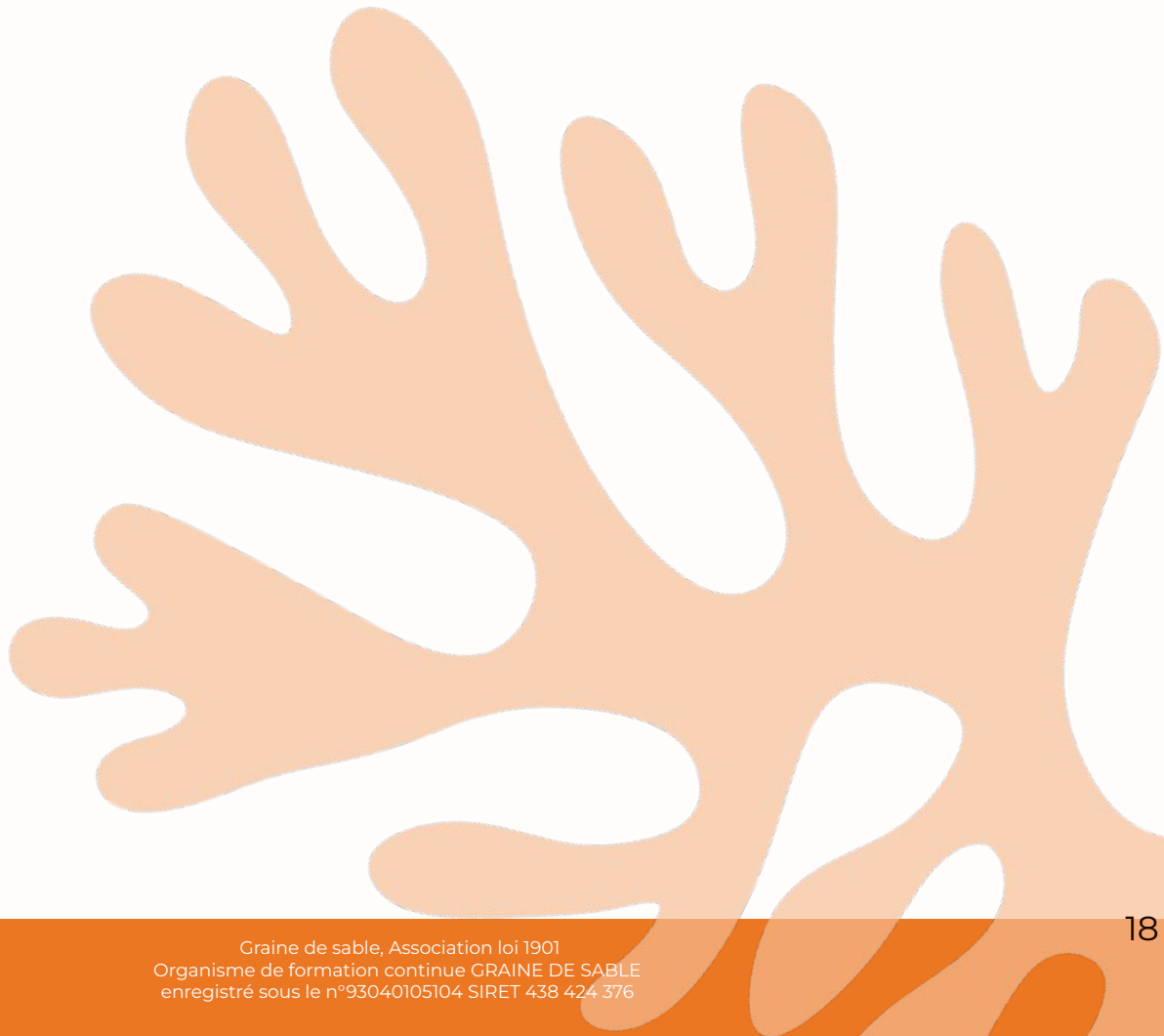
- Les processus cachés des alliances : le don, la dette, le serment, le sacrifice.
- La double face des alliances : le bouc-émissaire.
- La mise en place de nouvelles alliances groupales.

### Module 3 (4h)

- Les formes du conflit et la dynamique des besoins.
- Le rapport à la loi commune et les complexes familiaux organisateurs de la loi.

### Module 4 (4h)

- L'ajustement professionnel : l'alliance médiatrice, la Loi, le Tiers.





## Les racines de la conscience

### *Dix ateliers de lecture avec Jung*

Jung pense que le processus vital de l'arbre, en particulier sa croissance, est semblable à celui d'un être humain. Il nous propose de croître vers ce que nous sommes vraiment dans notre totalité psychique : un être intérieurement achevé.

Publics : Professionnel.le.s du monde médico-social et juridique : psychologue, thérapeute, médiateur, psychanalyste.

Durée totale : 20 heures

Répartition : 10\*2 heures

Groupe : 5 à 10 personnes

Lieu : visioconférence

Tarif : 260 € TT. Acompte à la réservation : 100 € + adhésion à Graine de sable : 25 €  
Inscriptions ouvertes jusqu'à 15 jours avant la formation, réponse dans un délai de 3 jours.



## Déroulé de la formation : dix ateliers de deux heures

### Atelier 1 (2h)

**20 septembre 2025**  
Représentations individuelles du symbole de l'arbre

### Atelier 2 (2h)

**25 octobre 2025**  
Le lieu de l'arbre

### Atelier 3 (2h)

**22 novembre 2025**  
La croissance de l'arbre

### Atelier 4 (2h)

**13 décembre 2025**  
L'arbre, lieu de vie

### Atelier 5 (2h)

**17 janvier 2026**  
L'arbre archétypique

### Atelier 6 (2h)

**21 février 2026**  
L'arbre philosophique

### Atelier 7 (2h)

**21 mars 2026**  
L'arbre philosophique

### Atelier 8 (2h)

**25 avril 2026**  
L'arbre philosophique

### Atelier 9 (2h)

**2 mai 2026**  
L'arbre et le processus d'individuation

### Atelier 10 (2h)

**13 juin 2026**  
L'arbre et le processus d'individuation

### Méthodes pédagogiques mobilisées

- Lecture à voix haute.
- Associations d'idées.
- Supports théoriques partagés.



Lyxis

Penser pour panser les liens.

21



# ACCOMPAGNER LES PERSONNALITÉS DIFFICILES

*Les 10 et 11 octobre 2025, à distance*

Publics visés : Professionnels du monde médico-social et juridique psychologue, thérapeute, médiateur, psychanalyste.

Durée totale : 14 heures

Répartition : 2 jours

Groupe : 5 à 10 personnes

Lieu : À distance (visioconférence)

**pour vous inscrire en  
formation, cliquez ici**



## Présentation de la formation

Les travaux récents de la psychanalyse, et du courant systémique, les découvertes en imagerie cérébrale apportées par les neurosciences éclairent de différentes manières des traits de caractère et des types de comportements déconcertants des personnalités difficiles. Hélas, la souffrance est en général au rendez-vous de la table des personnalités difficiles et certains troubles (troubles anxieux généralisés, troubles obsessionnels compulsifs) altèrent leur capacité adaptative. On trouve alors face à nous, rigidité, faible tolérance à la frustration, imprévisibilité, méfiance, soupçons et suspicions chroniques, croyances dysfonctionnelles, retrait du lien social et indifférence à autrui. Comment faire lien, entrer ou rester en relation, alors que ces traits peuvent se mélanger, se côtoyer ?

## Méthodes mobilisées

- Démarche interactive,
- Apports théoriques et méthodologiques,
- Exercices pratiques,
- Mises en situation à partir des contextes apportés par les stagiaires,
- Intelligence pratique où l'acquisition du savoir passe moins par les livres que par l'expérience,
- La co-élaboration : tous les stagiaires sont invités à témoigner et à co-construire,
- Support pédagogique remis aux stagiaires.

## Objectifs pédagogiques

- Connaître les grands traits de caractères des dix principales personnalités pathologiques : paranoïaque, schizoïde, schizotypique, antisociale, état-limite, histrionique, obsessionnelle compulsive, dépendante, narcissique, évitante.
- Distinguer personnalités difficiles et personnalités dangereuses,
- Travailler sur ses représentations,
- Apprendre à ne pas rompre la communication en présence de personnalités difficiles.

- 495 € TTC, acompte à la réservation : 100 €
- Ou 300 € HT si paiement individuel, acompte 80€
- Délai d'accès : inscriptions ouvertes jusqu'à 15 jours avant la formation, réponse dans un délai de 3 jours.
- Adhésion à Graine de sable : 25 €

**Délai d'accès :** inscriptions ouvertes jusqu'à 15 jours avant la formation, réponse dans un délai de 3 jours.



## Déroulé de la formation

### Module 1 (4h)

- Tour de table des besoins et des attentes de chacun.e.
- Qu'est-ce qu'une personnalité ?
- Norme et structure (DSM V)

### Module 2 (4h)

- Les dix troubles de la personnalité.
- Les types de personnalité.
- Tempérament et caractère.
- Croyances et fonctionnements.
- La dynamique psychologique.

### Module 3 (4h)

- Comment fonctionne le psychisme humain ?
- Comment découvrir sa personnalité ?
- Notre modèle de personnalités.
- Les attitudes asymétriques face à la tension émotionnelle.
- Rappel des définitions et des réactions naturelles aux tensions : les mécanismes défensifs.

### Module 4 (4h)

- Répétition et triangle dramatique.
- Les types de comportements difficiles et leurs causes.
- La théorie de l'agir humain : posture créative dans la dynamique des échanges
- Les leviers d'action : démarche proactive et démarche réactive



**Lyxis**

*Penser pour panser les liens*

# Contact & inscriptions

Pour tout détail ou renseignement :

07 83 35 46 35

[lyxis.conseil@gmail.com](mailto:lyxis.conseil@gmail.com)

**Pour vous inscrire  
en formation,  
cliquez ici**

Nous vous remercions de remplir le dossier de candidature en le téléchargeant à partir du lien ci-dessus.

Nous répondrons sous quinze jours à vos demandes.



## Précisions sur les formations

### Évaluation

Lors de chaque formation, des évaluations sont faites à partir des objectifs indiqués et des objectifs définis par chaque stagiaire en amont et en début de formation. Tout au long de la session, une évaluation formative, avec des exercices et des mises en situation, sera suivie de feedback et d'auto-évaluation orale par les stagiaires. Le dernier jour, une évaluation sommative orale et écrite (organisation, contenu, animation) sera demandée aux stagiaires.

### Encadrement

#### Formations à distance

- Les formations de deux jours sont proposées à distance, avec la plateforme zoom. Une connexion internet est alors nécessaire.
- Chaque formation démarre toujours une demi-heure avant l'heure formelle et se termine une demi-heure après l'heure formelle pour favoriser un temps d'échange.

#### Formations en présentiel

- Les formations de deux jours et demi, en présentiel se déroulent chez notre partenaire Marianne Souquet, à Puyricard, près d'Aix-en-Provence. Deux repas sont compris dans le tarif.

### Accessibilité

Nous attachons une vigilance toute particulière à ce que nos formations soient accessibles à toutes et tous. C'est pourquoi nous proposons un entretien aux personnes en situation de handicap afin de prendre en compte les spécificités de chacun et de déterminer les éventuels aménagements et dispositions à mettre en place. La référente Handicap vous accompagnera en ce sens.